

創業期の皆さまへ

こんなお悩み ありませんか？

1

創業したいけれど、
何から始めれば…



2

事業開始にあたって、金融機関や
専門家に個別に相談したい

3

事業開始にあたって、アイデアや
ビジネスプランを具体化したい

4

融資を受けるには、
どんな創業計画が必要なの??



5

相談したいけれど、
平日に時間がとれない

6

事業資金を
どう工面しようか？

7

専門家に悩みを聞いてほしい
経営課題等を解決したい

8

自分の会社の
財務状況を把握したい



大阪信用保証協会では、皆さまの創業や
事業の発展を全力でサポートしています

無料 多彩な支援サービスで、創業期のお客さま※を協会一丸となってサポートします

創業前

創業後1年未満

創業後2年未満

創業後5年未満

1

創業フェア

これから創業をお考えの方から既に創業されている方まで幅広くご参加いただけます

先輩起業家の講演・体験談の聴講や、専門家や金融機関への相談により、1日で創業のことがわかる大人気のイベントです。

2

創業者向けセミナー

これから創業をお考えの方から既に創業されている方まで幅広くご参加いただけます

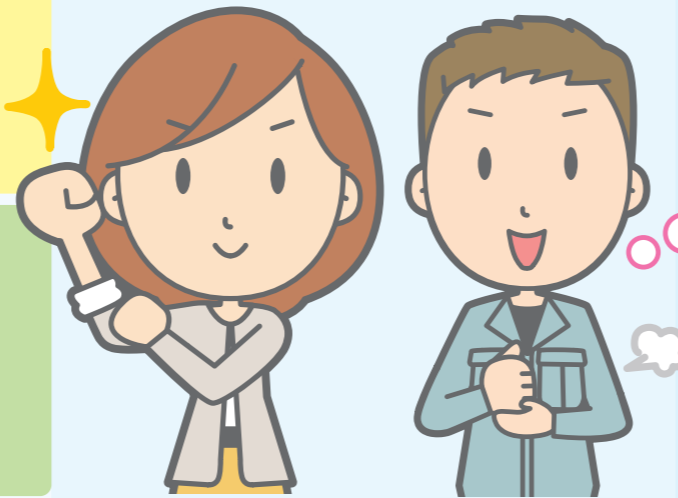
専門家や金融機関への個別相談を中心とした大人気のイベントです。先輩起業家等の講演(体験談)も行っています。

3

創業スクール

これから創業をお考えで、創業に向けたご自身のアイデアや計画を明確にしたい方(当協会をご利用予定の方)に

外部専門家が講義形式で経営の基礎知識やビジネスプラン作成時のポイントをわかりやすく説明します。



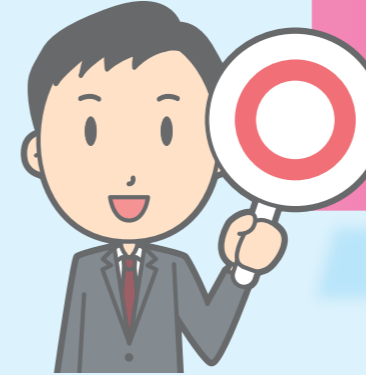
創業計画ってこうやって作るんだ!

4

創業計画策定支援

創業する際に必要な「創業計画」を完成させたい方(当協会をご利用予定の方)に

外部専門家が個別面談を通じ、お客さまのビジネスプランをブラッシュアップし、創業計画書の完成をお手伝いします。



創業期以降も、お客さまの個別ニーズに応じた多彩な支援サービスで事業の発展をサポートします

5

創業休日相談窓口(予約制)

相談に行きたいけれど、平日の相談時間が取れない方に

原則毎月第1土曜日にご相談をお受けします。当協会Webサイトからご予約ください。

6

当協会の創業保証制度

事業資金の調達をお考えの方に

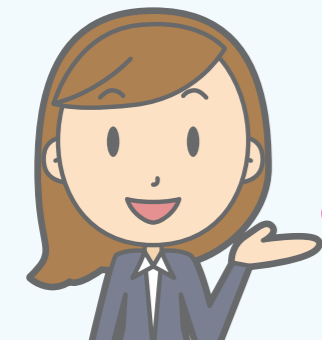
当協会では創業の際にご利用いただける保証制度を揃えています。詳細は裏面の創業保証制度一覧をご覧ください。

7

経営サポート事業

当協会をご利用中で、経営課題等でお悩みの方に

ご相談内容に応じて、外部専門家がお客さまの事業所を訪問し、経営診断やアドバイスを行います。当協会の創業保証制度(裏面一覧のNo.3・4を除く。)をご利用中であれば、創業後1年未満又は確定申告が未到来で申告未了の方もご相談可能です。詳細は当協会へお問い合わせください。



経営サポート事業、財務診断サービスについては、創業期以外のお客さまもご利用いただけます

8

財務診断サービス

大阪府内で事業(保証対象業種)を営む中小企業者の方に

中小企業診断士の資格を有する当協会職員が、決算書(確定申告書)の財務分析を主体とした経営アドバイスを行います。業歴が浅い方もご相談ください。

大阪信用保証協会の主な創業保証制度一覧

平成29年4月現在

No.	保証制度の名称	融資限度額 (※1)	保証期間	保証料率 (年)	貸付利率 (年)	対象・申込受付窓口・留意点等
①	金融機関連携型 創業関連保証 (ES保証)	1,000万円	10年以内 (※2)	0.70% 事業開始前 または 事業開始後 1年未満 引き下げあり (※3)	金融機関 所定	対象 大阪府内において、これから事業開始される方、 または事業開始後5年未満の方 申込受付窓口 取扱金融機関 (りそな銀行、近畿大阪銀行、池田泉州銀行、紀陽 銀行、大阪シティ信用金庫、北おおさか信用金庫、 枚方信用金庫、尼崎信用金庫、のぞみ信用組合) * 融資実行後3年間、取扱金融機関のフォロー アップがあります。
	金融機関連携型 創業等関連保証 (ES保証プラス)	1,500万円	10年以内 (※2)	0.80% 事業開始前 または 事業開始後 1年未満 引き下げあり (※3)	金融機関 所定	対象 大阪府内において、これから事業開始される方、 または事業開始後5年未満の方 申込受付窓口 取扱金融機関 (りそな銀行、近畿大阪銀行、池田泉州銀行、大阪 シティ信用金庫) * 融資実行後3年間、取扱金融機関のフォロー アップがあります。

上記①、②の詳細は各取扱金融機関へお問い合わせください。

大阪府融資制度保証	1	開業サポート資金 (開業資金A)	1,000万円	7年以内	1.00% 女性・若者・ シニア・UIターン 引き下げあり (※4)	対象 大阪府内において、これから事業開始される方、 または事業開始後5年未満の方 ※事業開始前又は事業開始後2か月未満の場合1/5以上の 自己資金が必要となります。
	2	開業サポート資金 (開業資金B)	1,500万円	7年以内	1.00% 女性・若者・ シニア・UIターン 引き下げあり (※4)	申込受付窓口 取扱金融機関、大阪信用保証協会、 その他(大阪府商工労働部 中小企業支援室金融課、 市町村(大阪市を除く。)、商工会・商工会議 所(市町村から委託を受けた場合に限る。))
	3	開業サポート資金 (地域支援ネットワーク型A)	1,000万円	7年以内	0.50% 女性・若者・ シニア・UIターン 引き下げあり (※4)	対象 主たる事業所が地域支援ネットワーク型の取扱 地域で、地域支援ネットワーク型の取扱金融機関 本店での利用を希望する、これから事業開始さ れる方、または事業開始後1年未満の方 ※事業開始前又は事業開始後2か月未満の場合1/10以上の 自己資金が必要となります。 ※事業開始後1年以内(事業開始時を含む。)に日本政策金融 公庫の貸付を受け利用中の方は事業開始後5年未満の方も ご利用いただけます。
	4	開業サポート資金 (地域支援ネットワーク型B)	1,500万円	7年以内	0.60% 女性・若者・ シニア・UIターン 引き下げあり (※4)	申込受付窓口 地域支援ネットワーク型取扱金融機関 * 融資実行後3年間、取扱金融機関等のフォロー アップがあります。

(※1) 融資限度額以外に、他の保証との合算限度の定めがあります。

(※2) 取扱金融機関により異なります。

(※3) 事業開始前、または事業開始後1年未満の方は、表示保証料率より0.10%引き下げします。

(※4) 女性・若者(35歳未満)・シニア(55歳以上)・UIターン(受付時の1年前以内に東京圏に在住していた方の府内における創業)に該当される方は、
表示貸付利率より0.20%引き下げします。

ご留意事項

本リーフレット記載内容は、平成29年4月時点のものです。なお、予告なく中止する場合がございます。
また、期間を設けて実施するものもございますので、詳細は窓口または当協会Webサイト等でご確認ください。

お問い合わせ先

大阪信用保証協会 サポートオフィス 創業・保証相談課
Tel 06-6260-1730 (祝日を除く月～金 9:00～17:30)

大阪信用保証協会

検索